



01 충청북도발달장애인 긴급돌봄센터

- 주 소 : 충북 충주시 국원대로 22 이화빌딩 2층
- 연락처 : 043-851-3650

02 개별 맞춤형 서비스 제공

- 정서 및 여가 활동
(미술, 노래, 요리 등)
- 사회활동
(문화 및 체험활동, 지역사회 편의시설 이용)
- 차량 서비스
(프로그램 등 이동 및 차량 운행)
- 개인 선호도 파악 프로그램 지원
- 위생 및 세탁 관리
- 남·여 전용 공간 분리
(*남녀 각각 정원 4명 이용 가능)



[센터 홍보 영상]
동영상 QR



[센터 360도 둘러보기]
사진 QR

충청북도발달장애인지원센터 사업 안내

- 개인별지원계획
- 발달장애인 주간·방과후 활동서비스
- 발달장애인 가족휴식지원사업
- 긴급돌봄서비스
- 권리구제지원사업
- 공공후견지원사업
- 발달장애인 부모교육 지원사업
- 최종증 발달장애인 통합 돌봄서비스



충청북도 청주시 상당구 용담로 7, 센트럴칸타빌 1층 161호
TEL_ 043)716-2160~2169 FAX_ 043)716-2130
WEB_ www.broso.or.kr/chungbuk

충청북도 발달장애인 긴급돌봄 서비스안내



충청북도발달장애인지원센터
☎ 070-5089-5863~4



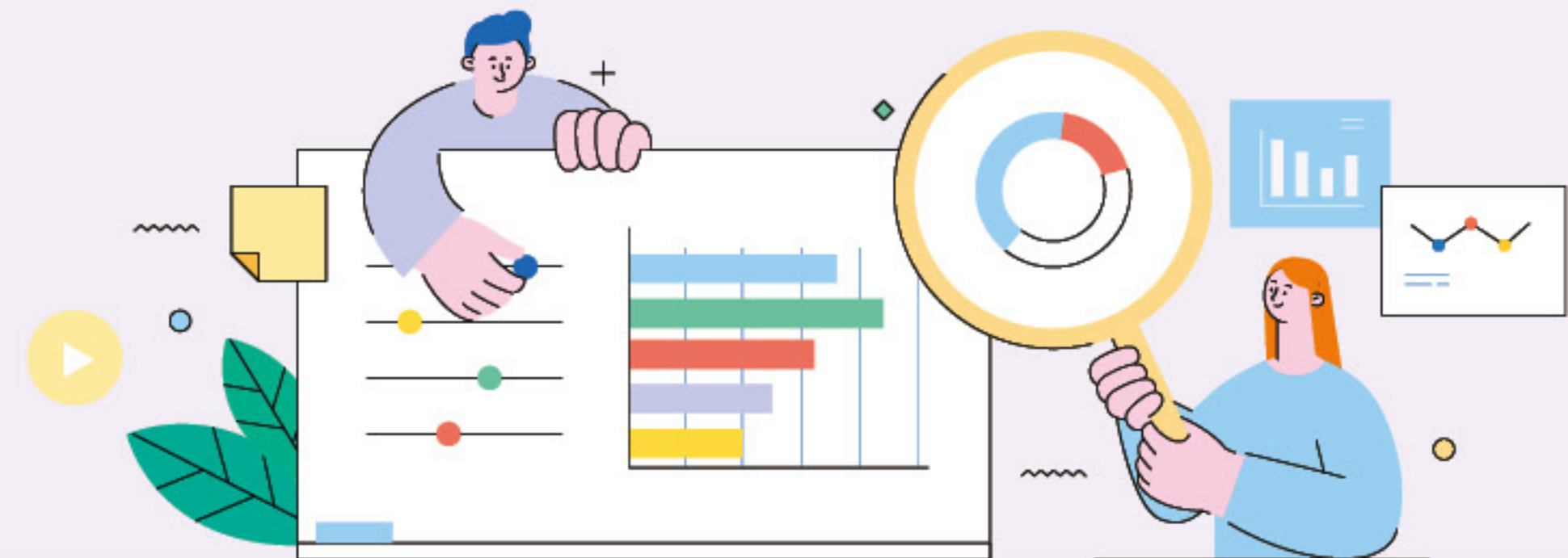
01

충청북도 발달장애인 긴급돌봄센터 사업 안내



01 긴급돌봄서비스란?

발달장애인의 보호자 입원, 경조사, 심리적 소진으로 긴급하게 돌봄이 필요한 발달장애인에게 일시적으로 24시간 돌봄(최대 7일)을 지원합니다.



02 이용할 수 있는 사람

충청북도 내 거주하는 6세부터 64세까지의 등록 발달장애인(지적장애, 자폐성장애)

* 단, 장애인거주시설 및 전문적 의료지원이 필요한 사람은 이용할 수 없음

03 서비스 이용 기간

1회 입소시 1일~7일 이내, 연 최대 30일 이용 가능

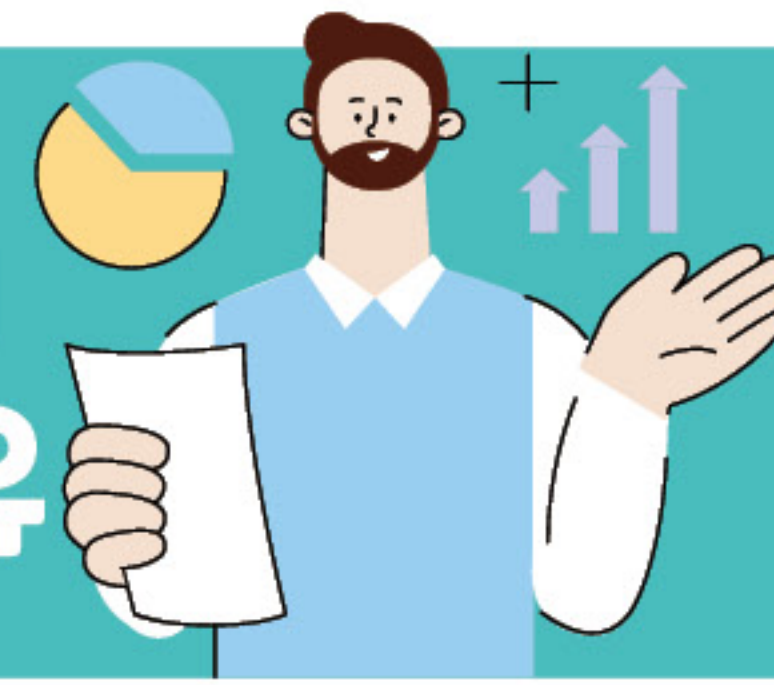
* 입소사유에 따른 이용기간 상이
* 퇴소 후 15일 이후에 재이용 가능

04 하루 이용료

• 하루 이용료 총 30,000원(이용료+식비)
국민기초생활보장수급자, 차상위 계층은 이용료 무료(단, 식비 15,000원 부과)

02

충청북도 발달장애인 긴급돌봄센터 이용 신청·서비스 이용사유



01 긴급돌봄서비스 이용 신청

- **평일 주간**(09:00~18:00)
충청북도발달장애인지원센터
☎ 070-5089-5863~4
- **평일 야간**(18:00~09:00)
- **주말 및 공휴일, 당일입소**
충청북도발달장애인긴급돌봄센터
☎ 043-851-3650

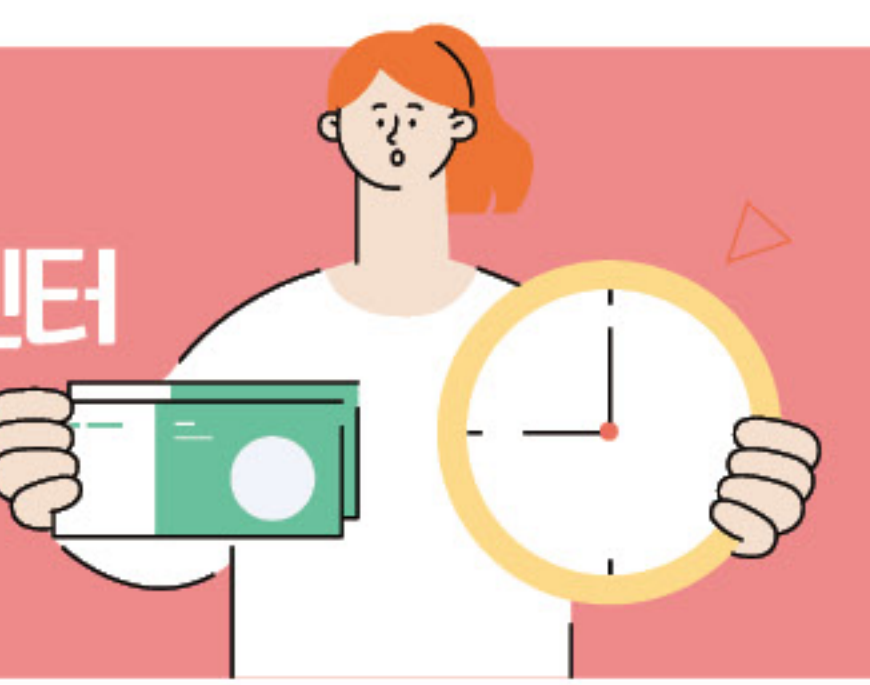
02 서비스 이용 사유[보호자 본인 기준]

구분		일수	증빙서류	
치료, 입원		최대7일	진료, 입원확인서 등	
경조사	결혼	본인	5일	청첩장, 가족관계증명서
		자녀	1일	
	출산	배우자, 본인	7일	출산예정증명서 등
	입양	본인	7일	입양확인서
	사망	배우자, 본인 배우자 부모	5일	사망확인서, 가족관계 증명서
		본인과 배우자의 조부모 외조부모	3일	
자녀와 그 자녀의 배우자		3일		
	본인 및 배우자의 형제 자매와 그 형제자매의 배우자	3일		
	본인 및 배우자 부모의 형제자매 및 그 배우자로	3일		
심리적 소진		최대7일	정신과 치료, 우울증 진단서 등 증빙서류	
재난·재해		최대7일	재난·재해피해신고서	

* 증빙서류는 입·퇴소 전까지 제출 필수

03

충청북도 발달장애인 긴급돌봄센터 사전등록·사전체험



01 사전등록

긴급돌봄서비스 신청에 필요한 **사전 정보를 미리 등록**함으로써 **긴급상황 발생시 보다 빠르게 서비스를 이용할 수** 있습니다.

① 충청북도발달장애인지원센터
☎ 070-5089-5863~4

② 방문상담 및 사전 증빙 안내

③ 사전등록 완료

02 사전체험[오픈하우스 운영]

긴급돌봄센터 사전방문을 통해 생활공간 등을 미리 경험하여 입소 시 거부감을 완화할 수 있습니다.

- * 이용자 기준 최대 1회, 1일 이용 가능(중복이용 불가)
- * 긴급돌봄서비스 제외대상 이용 불가
- * 증빙 서류 불필요

